

№ на схеме	Код	Наименование детали	Характеристика	К-во шт/изд
1	89.02.00.02.00	Крышка		1
2	89.02.00.01.00	Ножка резиновая		4
3	00.02.04.01.03	Винт	M5x16	4
4	87.02.00.03.00	Экран прозрачный		2
5	00.02.04.01.44	Винт	M5x50	2
6	89.02.00.04.00	Кронштейн левый		1
7,11, 31	00.02.02.02.20	Шайба	Ø5	14
8,12, 23,30	00.02.02.01.05	Шайба пружинная	Ø5	16
9,29	00.02.01.01.05	Гайка	M5	12
10	89.02.00.03.00	Кронштейн правый		1
13	00.02.04.01.37	Винт	M5x8	2
14	00.02.04.01.53	Винт	M5x65	3
15	89.02.00.05.00	Крышка кожуха правого		1
	89.02.01.00.00	Кожух правый в сборе*	Поз.16 и поз.24	1
16*	89.02.00.06.00	Обечайка правая		1
17	00.02.01.01.15	Гайка	M12 (S19)	1
18	89.02.00.07.00	Фланец	Ø55	4
19	89.02.00.08.00	Прокладка маркировочная круга		4
20	87.02.00.26.00	Втулка переходная	Ø12,8x32x19,4	2
21	89.02.01.09.00	Круг шлифовальный	Ø150x40x32	1
22	00.02.04.01.14	Винт	M5x12	6
24*	89.02.00.09.00	Кожух правый (внутренний)		1
25	89.02.00.11.00	Упор правый		1
26	00.02.02.02.06	Шайба	Ø8	4
27	00.02.02.01.08	Шайба пружинная	Ø8	4
28	00.02.04.02.11	Болт	M8x10 (S12)	4
32	89.02.00.12.00	Фланец двигателя		2
33	00.10.04.01.20	Конденсатор	JIN DING CBB60 SH 5,0µF AC450V 25/85/21	1
34	00.10.01.04.28	Выключатель	JIN DING FB2-6/2 6(4)A 250V~5E4	1
35	87.02.00.24.00	Скоба предохранительная		1
36	87.02.00.17.00	Трубка защитная		1
37	87.02.00.19.00	Кронштейн		1
38	87.02.00.18.00	Планка прижимная		1
39	00.02.02.02.22	Шайба	4x9x0,8	3
40	89.02.00.13.00	Кожух двигателя		1
41	87.02.00.25.00	Втулка распорная	Ø12,8x18x16	2
42	89.04.02.01.00	Ротор		1
43	89.04.02.02.00	Вентилятор	93мм	1
44	00.01.01.01.35	Подшипник шариковый	6202Z (15x35x11)	2
45	89.04.01.00.00	Статор		1
46	00.02.04.01.54	Винт	M5x120	4
47	00.10.02.01.06	Шнур питания с вилкой	H05VV-F 3Gx0,75мм², L=1,9м	1
48	89.02.00.16.00	Упор левый		1
49	89.02.00.17.00	Кожух левый (внутренний)		1
50	89.02.00.10.00	Обечайка левая		1
51	88.02.01.09.00	Круг шлифовальный	Ø150x20x32	1
52	89.02.00.18.00	Крышка кожуха левого		1
53	87.02.00.27.00	Лампа локального освещения		1
54	00.02.01.01.16	Гайка (левая резьба)	M12-L	1
55	00.02.04.01.44	Винт	M5x50	3
56	00.02.01.01.13	Гайка	M10	1
57	00.02.04.01.01	Винт	M4x10	5



Каталог запасных частей изделия

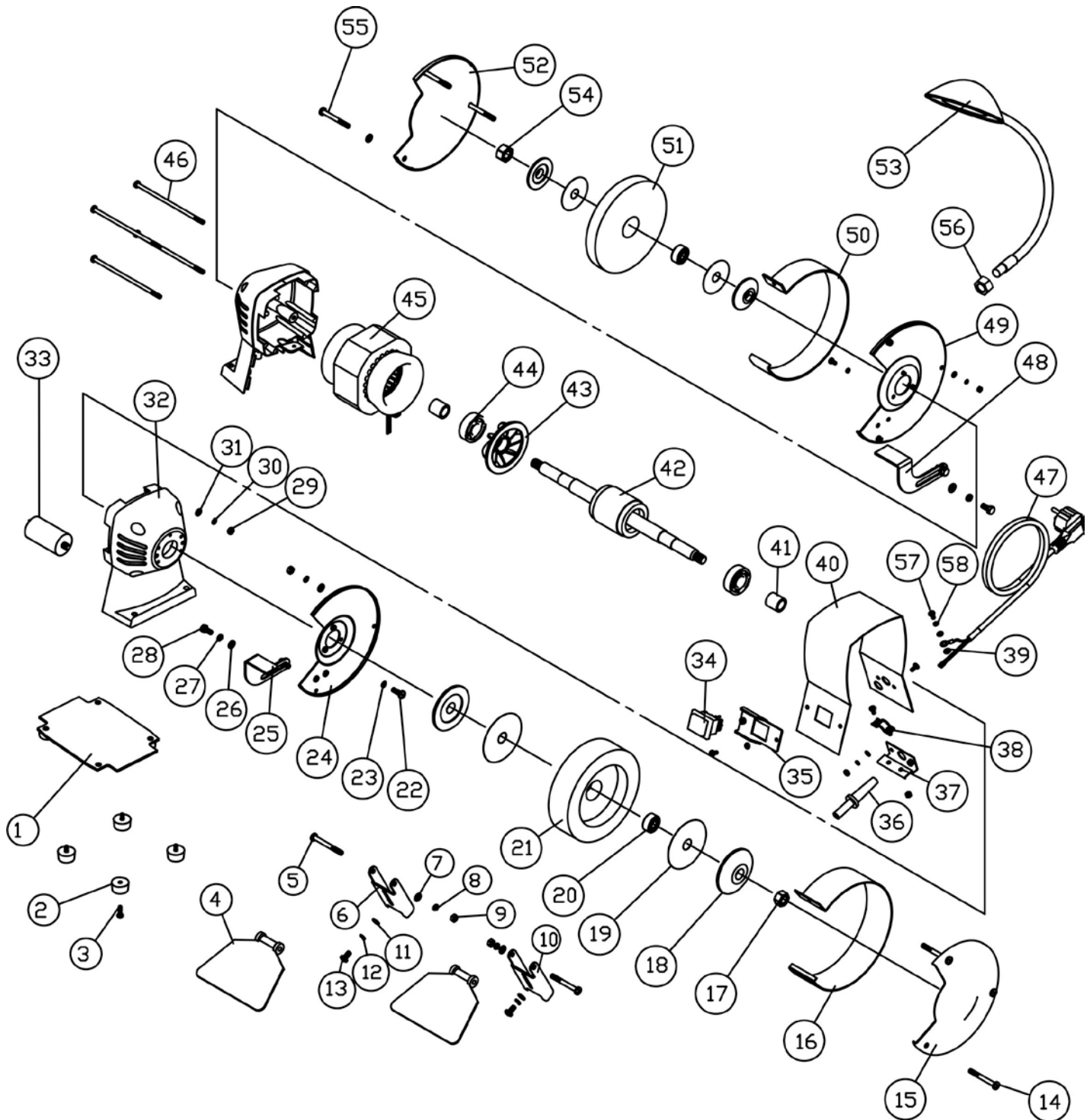
Действителен с:
06 ИЮНЯ 2013г.

МАШИНА НАСТОЛЬНАЯ
ШЛИФОВАЛЬНАЯ

T-150/250

58	00.02.02.01.04	Шайба пружинная	Ø4	5
59	00.02.01.01.04	Гайка	M4	2

*Возможна поставка поз.16 и поз.24 в сборе.



ИНТЕРСКОН

Действителен с:
06 ИЮНЯ 2013г.

Каталог запасных частей изделия

МАШИНА НАСТОЛЬНАЯ
ШЛИФОВАЛЬНАЯ

T-150/250