

№ на схеме	Код	Наименование детали	Характеристика	К-во, шт./изд.
1	376.01.02.02.00	Табличка маркировочная		1
2	00.02.03.01.04	Винт	4x16	7
3	376.05.00.03.00	Крышка		1
4	376.04.03.03.00	Пружина спиральная		2
5	00.02.03.01.51	Винт	3x12	2
6	376.04.03.02.00	Щетка электрическая	6x10x14	2
7	376.04.03.01.00	Корпус щеткодержателя		2
8	376.04.00.02.00	Блок электронный		1
9	376.04.00.03.00	Пластина		1
10	376.05.00.01.00	Корпус рубанка		1
11	00.02.04.01.14	Винт	M5x12	2
12	376.04.00.01.00	Трубка	Ø6x20	1
13	00.10.02.03.02	Шнур питания с вилкой	H05RN-F 2x1,0 мм2	1
14	10.04.00.02.00	Трубка защитная		1
15	10.04.00.03.00	Планка фиксации шнура		1
16	00.02.03.01.03	Винт	4x14	2
17	00.10.01.01.05	Выключатель в сборе	KEDU HY27B 8(6)A 250V~5E4	1
18	00.02.03.01.24	Винт	4x8	4
19	00.10.04.01.01	Конденсатор	0,47мкФ MEX X2 40/100/21/C	1
20	376.05.00.02.00	Ручка-накладка		1
21	376.04.01.01.00	Наконечник вывода статора		2
22	376.04.01.02.00	Трубка термоусадочная	Ø3	2
23	376.04.01.00.00	Статор в сборе с дросселями	Ø72x50	1
24	00.01.01.01.19	Подшипник шариковый	608.2RS (8x22x7)	1
25	00.02.03.01.36	Винт	4x70	2
26	376.04.02.02.00	Кольцо пылезащитное		1
27	376.04.02.01.00	Якорь с вентилятором	Ø43x50	1
28	376.04.00.04.00	Диафрагма		1
29	276.05.01.05.00	Крышка ручки передней		1
30	376.05.01.03.00	Гайка регулировочная		1
31	276.05.01.04.00	Ручка передняя		1
32	376.05.01.04.00	Крышка шкалы глубины строгания		1
33	376.05.01.05.00	Штифт	Ø4x9	1
34	276.05.01.10.00	Пружина	Ø3,5x12x0,5	1
35	376.05.01.06.00	Шкала глубины строгания		1
36	00.02.04.01.02	Винт	M4x12	4
37	00.02.02.02.37	Шайба	Ø10,8xØ5,2x1,2	2
38	376.05.00.07.00	Крышка защитная		1
39	376.05.00.08.00	Пружина кручения		1
40	376.05.00.05.00	Опора задняя		1
41	376.05.00.06.00	Штифт	Ø5x12	1
42	00.02.03.01.71	Винт	5x14	6
43	376.05.01.02.00	Пружина	Ø25,5x45xØ3,5	1
44	376.05.01.01.00	Опора подвижная		1
45	276.05.00.13.00	Пружина кручения		1
46	276.05.00.14.00	Опора парковочная		1
47	00.01.01.01.20	Подшипник шариковый	6000.2RS (10x26x8)	1
	376.03.01.00.00	Фреза в сборе		1
48	376.03.01.01.00	Корпус фрезы	Ø53,6x108	1



Каталог запасных частей изделия

Действителен с:
08 ИЮЛЯ 2015 г.

РУБАНОК РУЧНОЙ
ЭЛЕКТРИЧЕСКИЙ

P-110/1150ЭМ

49	376.03.01.03.00	Планка регулировочная ножа		2
50	376.03.01.02.00	Нож строгальный твердосплавный	110 (два запасных)	4
51	376.03.01.04.00	Клин		2
52	10.03.01.05.00	Винт регулировочный	M5x8-T6	4
53	00.02.04.02.01	Болт	M5x7	6
54	376.03.00.02.00	Винт специальный	M5x10	4
55	00.01.01.01.30	Подшипник шариковый	6201.2RS (12x32x10)	1
56	00.01.01.01.31	Подшипник шариковый	6200.2RS (10x30x9)	1
57	376.03.00.01.00	Щит промежуточный		1
58	00.02.04.01.04	Винт	M5x20	3
59	00.02.03.01.08	Винт	4x25	3
60	376.03.00.03.00	Шкив ведомый	Ø31,5	1
61	376.03.00.04.00	Шкив ведущий	Ø20,7	1
62	376.03.00.05.00	Ремень приводной	PJ Ø254x12мм (5ручьев)	1
63	376.05.00.04.00	Кожух ременной передачи		1
64	376.01.02.01.00	Табличка логотип		1
65	376.02.00.02.00	Патрубок стружкоотводящий	Ø35xØ40	1
66	10.02.01.03.00	Винт барашковый	M6	2
67	10.02.00.01.00	Упор фальцевый		1
68	10.02.01.02.00	Кронштейн		1
69	10.02.01.04.00	Винт специальный	M6x16	1
70	10.02.01.01.00	Линейка направляющая		1
71	10.02.01.05.00	Гайка барашковая	M6	1
72	376.02.00.01.00	Ключ гаечный	S=8	1
74	376.03.00.05.00	Ремень приводной (запасной)	PJ Ø254x12мм (5ручьев)	1

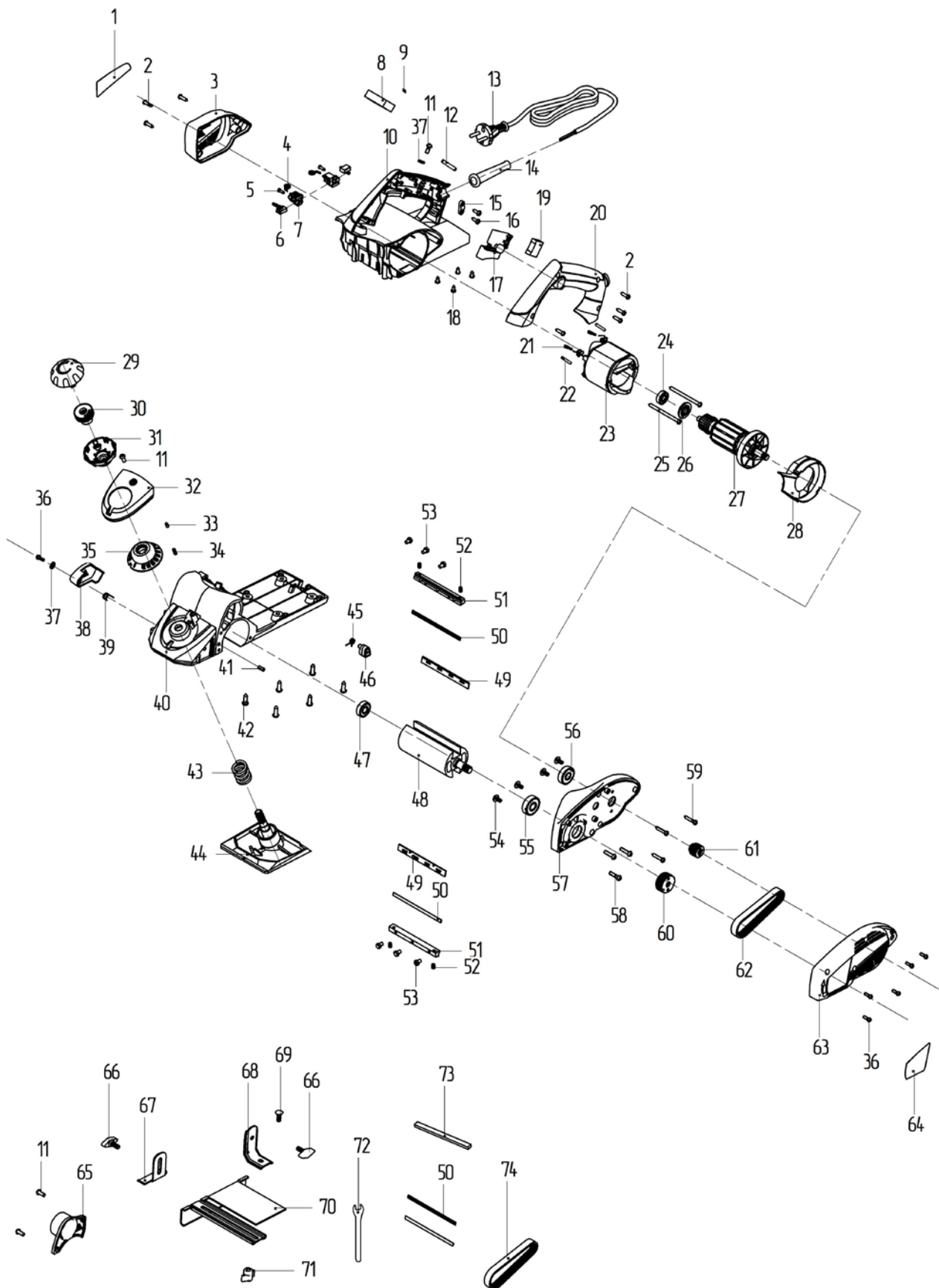


Каталог запасных частей изделия

Действителен с:
08 ИЮЛЯ 2015 г.

РУБАНОК РУЧНОЙ
ЭЛЕКТРИЧЕСКИЙ

P-110/1150ЭМ



ИНТЕРСКОЛ

Каталог запасных частей изделия

Действителен с:
08 ИЮЛЯ 2015 г.

РУБАНОК РУЧНОЙ
ЭЛЕКТРИЧЕСКИЙ

P-110/1150ЭМ