

№ на схеме	Код поставщика	Наименование детали	Характеристика	К-во, шт./изд.
	307.00.00.00.00	Перфоратор ручной электрический	П-48.1300ЭВ-2	1
1	307.03.00.01.00	Колпачок пылезащитный		1
2	307.03.00.02.00	Втулка нажимная		1
3	00.02.04.04.14	Винт	M6x25	4
4	307.03.00.03.00	Распорка		4
5	307.03.00.04.00	Чехол ствола		1
6	307.03.00.05.00	Кольцо стопорное	Ø2×Ø25.5	1
7	307.03.00.06.00	Втулка фиксирующая		1
8	307.03.00.07.00	Пружина	Ø2.5×Ø42.5×74	1
9	307.03.00.08.00	Основание пружины		1
10	307.03.00.09.00	Корпус передний		1
11	307.03.00.10.00	Кольцо резиновое	Ø1.5×Ø60	1
12	307.03.00.11.00	Сальник	Ø34.5×Ø53×7	1
	307.03.01.00.00	Ствол в сборе	Поз.13-17, 19-26,29	1
13	307.03.01.01.00	Шайба пружинная	Ø61×Ø52.5×4.5	1
14	307.03.01.02.00	Шайба		1
14А	307.03.01.03.00	Кольцо войлочное	Ø50xØ34,5x5,5	1
15	307.03.01.04.00	Кольцо пружинное	Ø35	1
16	307.03.01.05.00	Подшипник шариковый	6007-2RS (35x62x14)	1
17	307.03.01.06.00	Шайба	Ø62×Ø48.5×1	1
18	307.03.01.07.00	Ролик	Ø8×19.3	2
19	307.03.01.08.00	Букса		1
20	307.03.01.09.00	Кольцо	Ø3×Ø19	1
21	307.03.01.10.00	Проммасса		1
22	307.03.01.11.00	Шайба	Ø35.7×Ø19.6×5	1
23	307.03.01.12.00	Кольцо	Ø35.5×Ø19.7×8	1
24	307.03.01.13.00	Шайба	Ø35.7×Ø19.6×3.5	1
25	307.03.01.14.00	Штифт	Ø5.8×6	4
26	307.03.01.15.00	Ствол		1
27	307.03.00.17.00	Пружина	Ø2.5×Ø53.5×39	1
28	307.03.00.19.00	Полумуфта		1
29	307.03.01.16.00	Втулка пружины		1
30	307.03.00.21.00	Пружина	Ø2.5×Ø41×58	1
	307.03.04.00.00	Боек с кольцом в сборе	Поз.31,32	1
31	307.03.04.01.00	Боек		1
32	307.03.04.02.00	Кольцо	Ø3.5×Ø23	2
33	307.03.00.24.00	Полумуфта		1
	307.03.06.00.00	Поршень в сборе	Поз. 32, 34, 35, 36, 37	1
34	307.03.06.01.00	Кольцо	Ø1.5×Ø23	1
35	307.03.06.02.00	Поршень		1
36	307.03.06.03.00	Палец	Ø8×26	1
37	307.03.06.04.00	Шатун		1
38	307.03.00.29.00	Колесо зубчатое		1
	307.03.07.00.00	Корпус редуктора в сборе	Поз. 39, 46... 52, 56, 57	1
39	307.03.00.28.00	Подшипник скольжения	Ø40×Ø50×13	1
40	307.03.00.30.00 13817.5236	Пробка маслоскладная	M26x15	1
41	307.03.00.31.00 13817.5237	Прокладка резиновая	Ø31xØ25x1.2	1
42	00.02.04.04.15	Винт	M4×12(12.9)	4
42А	00.02.02.02.02	Шайба	Ø4	4



Каталог запасных частей изделия

Действителен с:
25 МАЯ 2017г.

ПЕРФОРАТОР РУЧНОЙ
ЭЛЕКТРИЧЕСКИЙ

П-48/1300ЭВ-2

43	307.03.00.32.00	Крышка редуктора		1
44	307.03.00.33.00	Кольцо резиновое	Ø2×Ø53.5	1
45	00.02.99.01.19	Кольцо пружинное	Ø10	1
46	307.03.00.34.00	Кривошип		1
47	307.03.00.35.00	Шпонка	3x3x8	2
48	00.02.99.01.03	Кольцо пружинное	Ø40	1
49	00.01.01.01.29	Подшипник шариковый	6203-2RS (17x40x12)	1
50	307.03.00.36.00	Кольцо резиновое	Ø2xØ39.7	1
51	307.03.00.37.00	Сальник	Ø30×Ø17×7	1
52	307.03.00.38.00	Корпус редуктора		1
53	307.05.00.01.00	Кожух правый		1
54	00.02.03.01.37	Винт	4.2×22	3
55	307.05.00.02.00	Винт	5.5×38	6
56	307.03.00.39.00	Сальник	Ø30xØ20x5.5	1
57	307.03.00.40.00	Колесо зубчатое	Z=35	1
58	00.01.02.01.09	Подшипник игольчатый	BK1010 (10x14x10)	1
69	307.03.02.00.00	Сцепление в сборе		1
70	00.01.01.01.03	Подшипник шариковый	629 (9x26x8)	1
71	307.03.00.41.00	Шайба	Ø25×Ø20×0.5	1
72	307.03.00.42.00	Штифт	Ø5×14	1
	307.03.05.00.00	Крышка в сборе	Поз. 58, 73, 74, 75, 76, 77	1
73	307.03.05.01.00	Щит промежуточный		1
74	307.03.05.02.00	Кольцо резиновое	Ø1.5×Ø31.5	1
75	00.01.01.01.24	Подшипник шариковый	6201-DD (12x32x10)	1
76	307.03.05.03.00	Крышка подшипника		1
77	00.02.04.05.12	Винт	M4×8	3
	307.03.03.00.00	Переключатель в сборе	Поз.78,79,81...85	1
78	307.03.03.01.00	Кольцо резиновое	Ø2.5×Ø15	1
79	307.03.03.02.00	Поводок переключатель		1
80	307.05.00.03.00	Кожух левый		1
81	00.02.99.01.20	Кольцо пружинное	Ø20	1
82	307.03.03.03.00	Скоба пружинная		1
83	307.03.03.04.00	Ручка переключателя		1
84	00.02.02.02.08	Шайба	Ø5	3
85	00.02.04.04.25	Винт	M5x10	1
	307.04.02.00.00	Якорь в сборе	Поз.86...88, 96, 97	1
86	307.04.02.01.00	Якорь	220-240V	1
87	307.04.02.02.00	Кольцо магнитное		1
88	00.01.01.01.05	Подшипник шариковый	608 D (8x22x7)	1
89	00.02.03.01.41	Винт	4.8×65	2
90	307.04.00.01.00	Диафрагма		1
91	307.04.01.00.00	Статор	220-240V	1
	307.04.03.00.00	Щеткодержатель в сборе	Поз.92, 93	1
92	307.05.00.04.00	Корпус двигателя		1
93	307.04.03.01.00	Корпус щеткодержателя		2
94	307.04.03.02.00	Щетка электрическая		2
95	307.04.03.03.00	Крышка щеткодержателя		2
96	307.04.02.03.00	Вентилятор		1
97	307.04.02.04.00	Гайка	M8×1×3.8	1
98	307.05.00.05.00	Крышка		1
99	00.02.03.01.06	Винт	4.2x18	12



Каталог запасных частей изделия

Действителен с:
25 МАЯ 2017г.

ПЕРФОРАТОР РУЧНОЙ
ЭЛЕКТРИЧЕСКИЙ

П-48/1300ЭВ-2

100	00.02.03.02.67	Винт	5.5×25	4
101	305.05.00.05.00	Шайба	Ø5.5×Ø14×1.6	2
102	307.05.00.06.00	Крышка задняя		1
103	236.05.00.05.00 13817.5296	Пружина демпфера		1
104	305.05.00.07.00	Втулка демпфера		2
105	307.05.00.07.00	Оболочка демпфера		1
106	307.05.00.08.00	Ручка		1
107	307.04.00.04.00	Клавиша выключателя		1
108	307.04.04.00.00	Выключатель	FA105-8/1 5E4 8(8)A 250V	1
109	307.05.00.09.00	Ручка накладка		1
110	307.04.00.05.00	Дроссель		1
111	307.04.00.06.00 13817.5261	Колодка клеммная	2x2	2
112	236.04.00.08.00	Планка крепления шнура		1
113	307.04.00.07.00	Втулка защитная		1
114	00.10.02.02.01	Шнур питания с вилкой	H07RN-F 2x1,0мм ² , L=4м	1
115	307.04.05.00.00	Блок электронный		1
116	00.02.03.01.42	Винт	3.5x12	3
117	307.04.00.08.00	Индикатор		1
118	307.04.00.09.00	Колодка		1
119	307.05.00.10.00	Шайба		2
120	00.02.04.04.01	Винт	M6×20	2
	307.02.01.00.00	Рукоятка боковая в сборе	Поз.122...125	1
121	305.02.01.03.00	Ограничитель глубины		1
122	307.02.01.01.00	Болт специальный		1
123	307.02.01.02.00	Хомут		1
124	307.02.01.03.00	Ось хомута	Ø6×18	1
125	307.02.01.04.00	Ручка		1
126	236.02.01.08.00	Крышка ручки		1

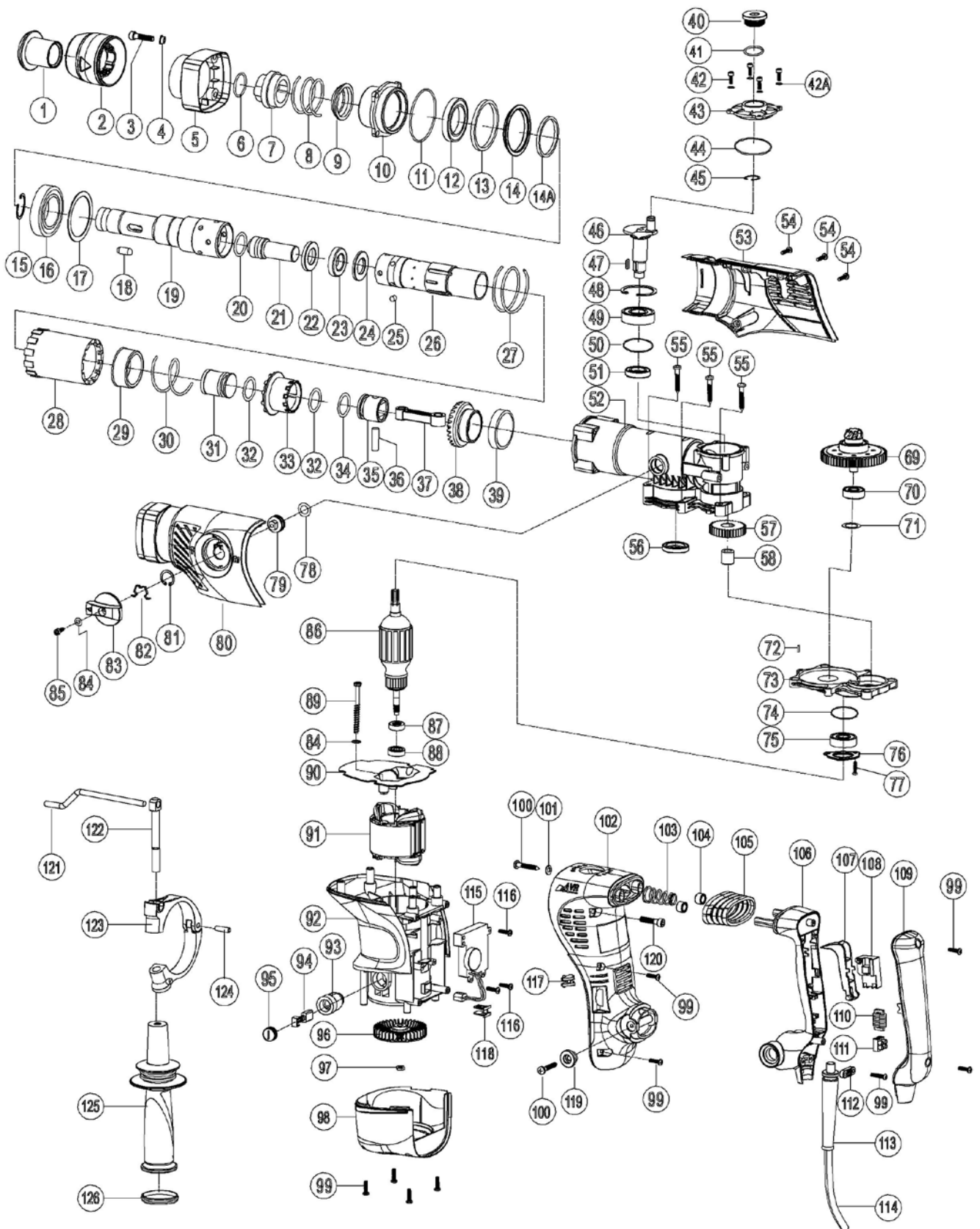


Каталог запасных частей изделия

Действителен с:
25 МАЯ 2017г.

ПЕРФОРАТОР РУЧНОЙ
ЭЛЕКТРИЧЕСКИЙ

П-48/1300ЭВ-2



ИНТЕРСКОЛ

Каталог запасных частей изделия

Действителен с:
25 МАЯ 2017г.

ПЕРФОРАТОР РУЧНОЙ
ЭЛЕКТРИЧЕСКИЙ

П-48/1300ЭВ-2