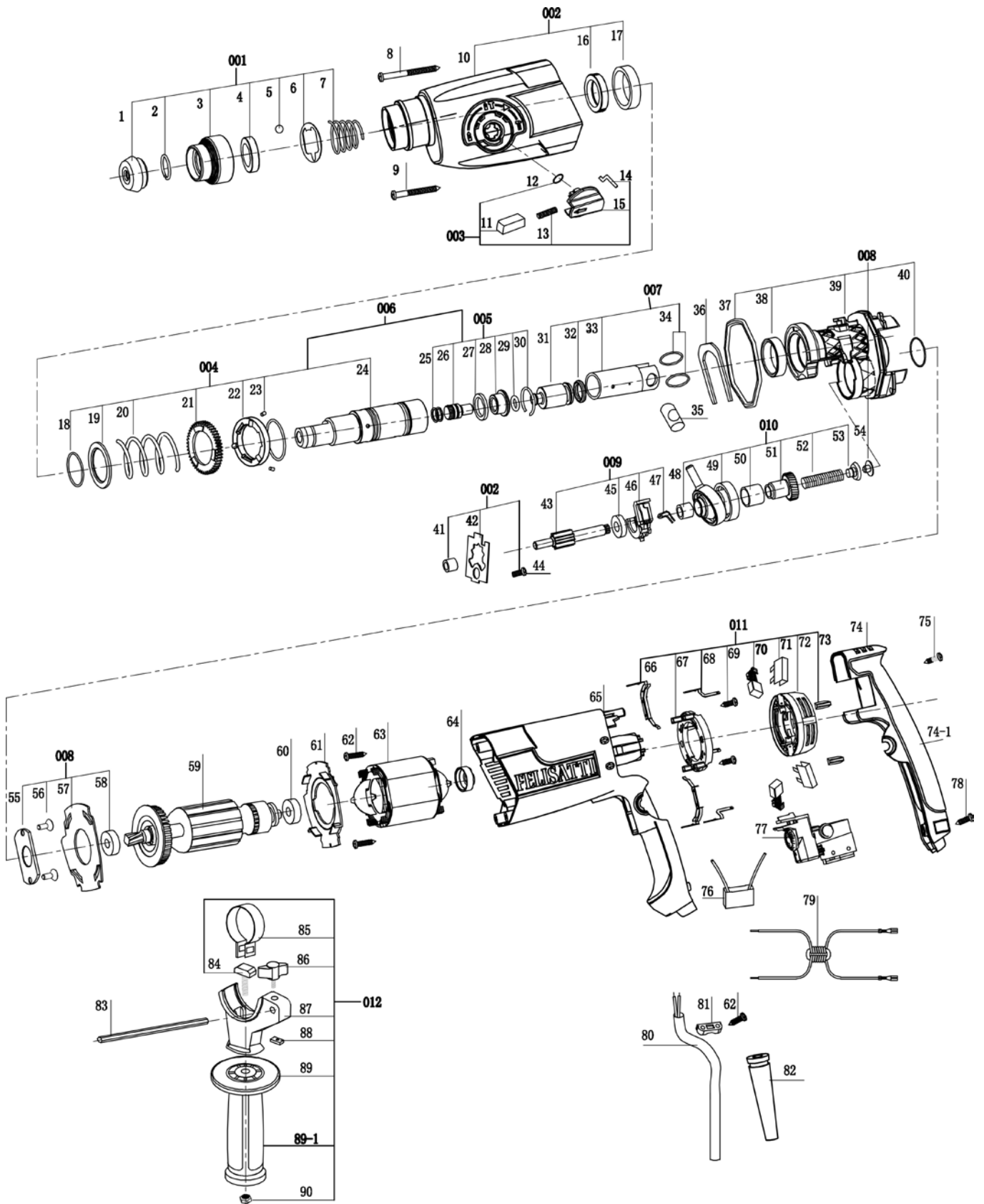


№ на схеме	Код	Обозначение по КД "ИНТЕРСКОЛ-Алабуга"	Наименование детали	Характеристика	К-во, шт./и зд.
001	323.02.00.00.00		Муфта в сборе		1
1	100.03.00.01.00	10609.714351.001	Кольчачок защитный		1
2	00.02.98.01.09	10609.753612.012	Кольцо пружинное	Ø21x2 (вал)	1
3	160.03.00.02.00	10609.714457.015	Втулка нажимная		1
4	100.03.00.03.00	10609.758491.012	Шайба	Ø21x31,5x4	1
5	00.02.10.10.00	1002-000793	Шарик	7,144-60 ГОСТ 3722-81	1
6	100.03.00.04.00	10609.758481.012	Шайба специальная		1
7	68.03.00.05.00	10609.753522.012	Пружина		1
8	00.02.03.01.17	1002-000794	Винт	Винт 2-5x45 ГОСТ10621	2
9	00.02.03.01.52	1002-000795	Винт	Винт 2-5x35 ГОСТ10621	2
002	323.03.01.00.00	10609.301156.001	Корпус редуктора в сборе	Поз. 10,16,17,41,42,44	1
10	323.03.01.01.00		Корпус редуктора		1
16	160.03.00.05.00		Манжета	Ø24x33x6	1
17	00.01.01.01.77		Подшипник шариковый	61805 (25x37x7)	1
41	00.01.02.01.16		Подшипник роликовый	НК0709 (7x11x9)	1
42	160.03.02.02.00		Пластина фиксирующая		1
44	00.02.04.01.01		Винт	M4x10	1
003	68.05.01.00.00	10609.303655.015	Переключатель режимов в сборе	Поз. 11-15	1
11	68.05.01.02.00		Кнопка		1
12	68.05.01.01.00		Кольцо резиновое	Ø11x2,5	1
13	68.05.01.03.00		Пружина		1
14	68.05.01.05.00		Поводок переключатель		1
15	68.05.01.04.00		Ручка переключателя		1
004	160.03.01.00.00		Ствол в сборе	Поз. 18-24	1
18	68.03.01.01.00		Кольцо пружинное	Ø30x2	1
19	68.03.01.02.00		Шайба	Ø30x41,5x2,5	1
20	160.03.00.08.00		Пружина		1
21	160.03.00.09.00		Колесо зубчатое	Z=56	1
22	68.03.01.06.00		Втулка кулачковая		1
23	00.02.11.03.02		Ролик игольчатый	2,5x11,8	3
24	160.03.01.01.00		Ствол		1
005			Ударный механизм	Поз. 25-30	1
25	160.03.01.03.00		Кольцо уплотнительное		2
26	160.03.01.02.00		Проммасса		1
27	160.03.01.04.00		Кольцо резиновое	Ø18x3	1
28	160.03.01.07.00		Крышка ловителя бойка		1
29	160.03.01.05.00		Кольцо уплотнительное	Ø9x2,6	1
30	160.03.01.06.00		Кольцо стопорное	Ø25,5x2	1
006	323.03.03.00.00	10609.304149.015	Ствол с ударным механизмом в сборе	Поз. 18-30	1
007	323.03.04.00.00	10609.304149.002	Поршень в сборе		1
31	160.03.00.10.00		Боёк	Ø20x37	1
32	100.03.00.11.00		Кольцо резиновое	Ø14x3	1
33	160.03.00.12.00		Поршень	Ø20x23,8	1
34	160.03.00.13.00		Кольцо ограничительное	Ø12x16x1	2
35	68.03.00.18.00		Палец	Ø12x19	1
008	323.03.05.00.00	10609.304115.001	Промцит в сборе	Поз. 36-40, 55-58	1
36	68.03.00.20.00		Скоба		1
37	323.03.03.01.00		Кольцо резиновое		1
38	68.03.02.01.00		Подшипник скольжения		1
39	160.03.03.03.00		Промцит		1
40	68.03.02.04.00		Кольцо уплотнительное	Ø23,2x2,4	1
55	160.04.00.06.00		Крышка подшипника		1

56	00.02.04.05.12		Винт	M4x8	2
57	323.03.05.01.00		Щит		1
58	00.01.01.01. 61		Подшипник шариковый	609RS (9x24x7) спец.	1
009	160.03.02.00.00	10609.304149.003	Вал промежуточный в сборе	Поз. 43, 45-47	1
43	160.03.02.01.00		Вал-шестерня	Z=12	1
45	160.03.02.04.05		Подшипник шариковый	699 (9x20x5)	1
46	68.03.00.21.00		Поводок переключателя		1
47	68.03.00.22.00		Пружина		1
010	323.03.06.00.00	10609.304149.004	Подшипник качающийся в сборе	Поз. 48-53	1
48	00.01.02.01.19		Подшипник роликовый	НК0908 (9x13x8)	1
49	160.03.02.03.00		Подшипник качающийся		1
50	00.01.02.01.20		Подшипник игольчатый	K15×18×14,8	1
51	160.03.02.04.00		Колесо зубчатое	Z=34	1
52	68.03.00.25.00		Пружина		1
53	68.03.00.26.00		Опора пружины		1
54	68.03.02.05.00		Втулка опорная		1
59	160.04.02.01.00	10609.684244.015	Якорь с вентилятором в сборе	Ø35x47	1
60	00.01.01.01.06	1002-000004	Подшипник шариковый	607Z (7x19x6)	1
61	323.04.00.01.00		Диафрагма		1
62	00.02.03.01.04	1002-000161	Винт	Винт 2-4x16 ГОСТ10621	4
63	160.04.01.00.00		Статор		1
64	68.04.02.03.00	10609.754176.001	Втулка демпфирующая		1
65	323.05.00.01.00		Корпус двигателя		1
011	160.04.04.00.00		Узел щеточный в сборе		1
66	160.04.00.04.00		Пластина контактная		2
67	160.04.00.03.00		Колодка контактная		1
68	160.04.00.05.00		Клемма		2
69	00.02.03.01.25		Винт	2,9×10	2
70	66.04.04.02.00	10609.685224.015	Щетка электрическая	6x9x12	2
71	66.04.04.03.00		Обойма щеткодержателя		2
72	160.04.04.01.00		Щеткодержатель		1
73	160.04.04.04.00		Упор переключателя реверса		2
74	323.05.00.02.00		Ручка-накладка		1
75	00.02.03.01.46	1002-000796	Винт	Винт 2-4x35 ГОСТ10621	1
76	00.10.05.01.05	1002-000797	Конденсатор	TNS-2 0,33mF KX2 40/085/21/C250V	1
77	00.10.01.01.17	1002-000411	Выключатель	KEDU 071103 EN61058 8(6)A 250V ~5E4	1
78	00.02.03.01.06	1002-000799	Винт	Винт 2-4x18 ГОСТ10621	2
79	66.04.00.05.00	10609.434613.015	Дроссель	2x7витков	1
80	00.10.02.02.01	1002-000759	Шнур питания с вилкой	HO7RN-F 2x1mm ² L=4м	1
81	68.04.00.04.00	10609.741575.002	Планка фиксации кабеля		1
82	68.04.00.06.00	10609.723171.002	Трубка защитная шнура		1
012	68.02.01.00.00	10609.301551.015	Ручка боковая в сборе	Поз. 84-90	1
83	68.02.00.01.00	10609.746711.012	Ограничитель глубины сверления		1
84	68.02.01.02.00		Винт специальный	M8	1
85	68.02.01.01.00		Хомут		1
86	68.02.01.05.00		Винт барашковый	M6	1
87	68.02.01.03.00		Держатель		1
88	68.02.01.04.00		Прижим		1
89	68.02.01.07.00		Ручка		1
90	68.02.01.06.00		Гайка	M8	1



ИНТЕРСКОЛ

Каталог запасных частей изделия

Действителен с: 16.09.2015г.

ПЕРФОРАТОР РУЧНОЙ
ЭЛЕКТРИЧЕСКИЙ

П-24/700ЭР-2