

№ на схеме	Код	Наименование детали	Характеристика	К-во, шт./изд.
1	441.03.01.00.00	Ствол в сборе		1
1-1	441.03.01.01.00	Втулка защитная		1
1-2	441.03.01.02.00	Колпачок пылезащитный		1
1-3	441.03.01.03.00	Кольцо пружинное		1
1-4	441.03.01.04.00	Шайба		1
1-5	441.03.01.05.00	Амортизатор		1
1-6	441.03.01.06.00	Втулка		1
1-7	441.03.01.07.00	Сухарь		2
1-8	441.03.01.08.00	Основание пружины		1
1-9	441.03.01.09.00	Пружина		1
1-10	441.03.01.10.00	Втулка		1
1-11	441.03.01.11.00	Кожух		1
1-12	441.03.01.12.00	Шарик	Ø6.35	8
1-13	441.03.01.13.00	Корпус передний		1
1-14	441.03.01.14.00	Кольцо резиновое		1
1-15	441.03.01.15.00	Букса		1
1-16	441.03.01.16.00	Кольцо резиновое		1
1-17	00.02.99.01.15	Кольцо пружинное	Ø42	2
1-18	441.03.01.17.00	Манжета		1
1-19	441.03.01.18.00	Проммасса		1
2	00.02.04.04.12	Винт	M8x30	4
3	00.02.02.01.08	Шайба пружинная	Ø8	4
4	441.03.00.01.00	Кольцо		1
5	441.03.00.02.00	Верхняя опора пружины		1
6	441.03.00.03.00	Нижняя опора пружины		1
7	441.03.00.04.00	Кольцо резиновое		1
8	441.03.00.05.00	Ударник		1
9	441.03.00.06.00	Кольцо резиновое		1
10	441.03.00.07.00	Гильза		1
11	441.03.00.08.00	Пружина		1
12	441.03.00.09.00	Ствол		1
13	441.03.00.10.00	Кольцо резиновое		1
14	441.03.02.00.00	Поршень в сборе		1
14-1	441.03.02.01.00	Кольцо резиновое		1
14-2	441.03.02.02.00	Поршень		1
14-3	441.03.02.03.00	Палец		1
14-4	441.03.02.04.00	Шатун		1
15	441.03.00.11.00	Кривошип		1
16	441.03.00.12.00	Шайба		1
17	441.03.00.13.00	Подшипник игольчатый	22x16x15.5	2
18	441.05.01.00.00	Корпус редуктора в сборе		1
18-1	441.05.01.01.00	Втулка		1
18-2	441.05.01.02.00	Шайба		1
18-3	441.05.01.03.00	Корпус редуктора		1
18-4	441.05.01.04.00	Подшипник игольчатый	RNA4902	1
18-5	441.05.01.05.00	Манжета		1
18-6	441.05.01.06.00	Сальник		1
18-7	00.02.99.01.01	Кольцо пружинное	Ø32	1
20	00.02.04.01.27	Винт	M4x14	4
21	441.05.00.01.00	Крышка редуктора		1
22	441.05.00.02.00	Кольцо резиновое		2
23	441.05.00.03.00	Бак маслосливной		1
24	441.05.00.04.00	Фитиль		1



Действителен с: 26.12.2016г.

Каталог запасных частей изделия

МОЛОТОК РУЧНОЙ
ЭЛЕКТРИЧЕСКИЙ

М-20/1500ЭВ

25	441.05.00.05.00	Диафрагма		1
26	00.02.03.01.04	Винт	ST3.9x16	11
27	441.04.01.01.00	Пластина статора		2
28	441.04.01.00.00	Статор	Ø98×40 mm	1
29	441.05.00.06.00	Корпус двигателя		1
30	441.04.01.02.00	Шайба		4
31	00.02.02.01.06	Шайба пружинная	Ø6	4
32	00.02.04.04.18	Винт	M6x35	4
33	441.04.03.01.00	Обойма щеткодержателя		2
34	00.02.03.01.01	Винт	ST3.9x10	4
35	441.04.03.02.00	Щеткодержатель		2
36	441.04.03.03.00	Пружина спиральная		2
37	441.04.03.04.00	Щетка электрическая	6,4×16×26 mm	2
38	441.04.04.00.00	Блок электронный	FS-R100-1, FS-R100-B FESU	1
39	441.04.02.00.00	Якорь в сборе	Ø54×40 mm	1
40	441.04.02.01.00	Втулка демпфирующая		1
41	00.01.01.01.31	Подшипник шариковый	6200 (10x30x9)	1
42	441.04.02.02.00	Кольцо резиновое		1
43	00.02.99.02.03	Кольцо пружинное	Ø10	1
44	441.05.00.07.00	Крышка корпуса двигателя		1
45	00.02.03.01.52	Винт	ST4.8x35	4
46	441.05.00.08.00	Втулка		1
47	441.05.00.09.00	Крышка		1
48	439.05.00.05.00	Пружина демпфера		2
49	328.05.00.07.00	Оболочка демпфера		1
50	439.05.00.06.00	Шайба		2
51	441.05.00.10.00	Вставка демпфера		1
52	439.05.00.09.00	Шайба		2
53	00.02.04.01.14	Винт	M5x12	2
54	441.05.02.00.00	Ручка в сборе		1
55	441.04.05.01.00	Кнопка выключателя		1
56	441.04.05.00.00	Выключатель	FB3-8/2F 10(10)A 250VAC~ 5E4	1
57	441.04.00.01.00	Дроссель		1
58	00.10.05.01.05	Блок конденсаторный	TNS-2, 0,33mF, 250V/275V, 40/085/21/C M X2	1
59	00.10.09.01.01	Колодка клеммная	4xM3	1
60	68.04.00.04.00	Планка фиксации кабеля		1
61	00.10.02.02.01	Шнур питания с вилкой	HO7RN-F 2x1mm ² , L=4м	1
62	68.04.00.06.00	Трубка защитная шнура		1
63	328.05.00.12.00	Втулка		2
64	00.02.03.01.62	Винт	ST5x18	2
	441.02.01.00.00	Ручка боковая в сборе	Поз.65...72	1
65	441.02.01.01.00	Болт	M8x140	1
66	441.02.01.02.00	Ручка боковая		1
67	441.02.01.03.00	Маховик		1
68	441.02.01.04.00	Крышка маховика		1
69	00.02.01.01.08	Гайка	M8	1
70	441.02.01.05.00	Шайба зубчатая		2
71	441.02.01.06.00	Держатель зубчатый		2
72	441.02.01.07.00	Хомут		1
73	441.04.00.02.00	Провод электрический		1

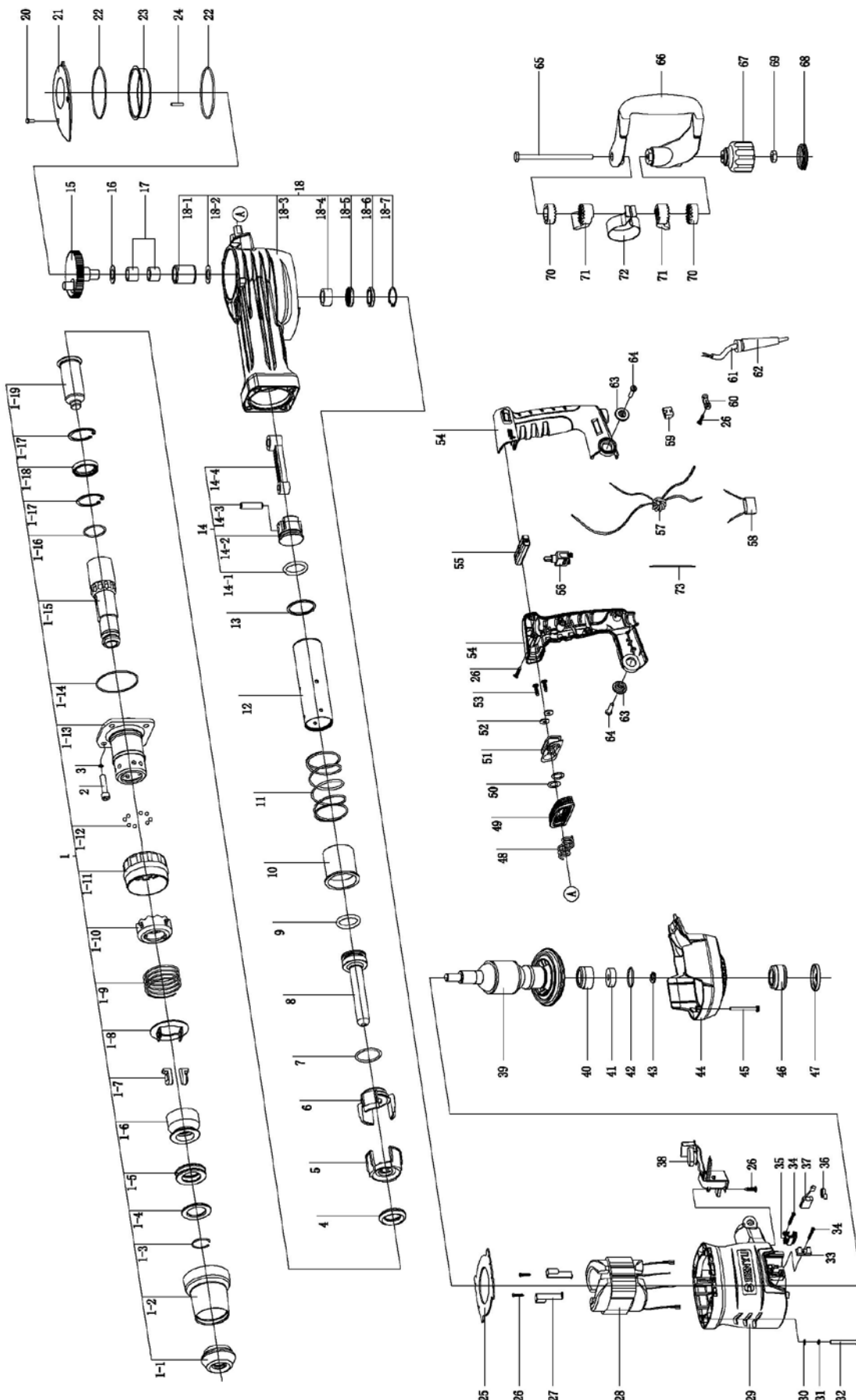


Действителен с: 26.12.2016г.

Каталог запасных частей изделия

МОЛОТОК РУЧНОЙ
ЭЛЕКТРИЧЕСКИЙ

М-20/1500ЭВ



Действителен с: 26.12.2016г.

Каталог запасных частей изделия

МОЛОТОК РУЧНОЙ
ЭЛЕКТРИЧЕСКИЙ

М-20/1500ЭВ