

№ на схеме	Код	Код поставщика	Наименование детали	Характеристика	К-во, шт./изд.
1		13453,1034	Корпус двигателя		1
2		13434,4021	Кнопка выключателя		1
3		13434,4203	Рычаг выключателя		1
4		76325,5021	Выключатель		1
5		13605,9933	Якорь с вентилятором в сборе		1
6		13017,9071	Щетка электрическая		1
7		13434,9114	Щеткодержатель в сборе		1
8		13431,2251	Пружина спиральная		2
9		13413,4231	Планка крепления шнура		1
10		76755,4101	Шнур питания с вилкой	HO5RNF 2x1, L= 3,1м	1
11		13431,4181	Трубка защитная шнура		1
12		84482,0027	Винт	Torx 3,5x14	1
13		84482,0048	Винт	Torx 4x16	1
14		13013,1601	Втулка резиновая		1
15		13605,9923	Статор в сборе		1
17	00.01.01.01.06	71206,0726	Подшипник шариковый	607ZZ (7x19x6)	1
18		13434,2611	Диафрагма		1
19		13214,1012	Крышка корпуса		1
20		84482,0050	Винт	Torx 4x20	4
21		13604,3381	Крышка защитная		1
22		13604,3371	Подшипник шариковый	6002 (15x32x9)	1
23		13604,7413	Гайка накладная		1
24		13605,7433	Цанга	Ø8мм	1
25		13434,1721	Втулка		2
26		84482,0013	Винт	Torx 3x16	2
27		13434,4391	Скоба выключателя		1
28		75700,0450	Пружина		1
29		13017,9072	Щетка электрическая самоотключающаяся		1
34		13604,9763	Основание в сборе		1
34,1		13604,5543	Щит промежуточный		1
34,2		13601,3972	Винт барашковый	M6x13	1
34,3		75700,1652	Пружина		2
34,4		13260,5632	Рукоятка		2
34,5		13604,9751	Плита опорная		1
34,6		13602,5531	Крышка плиты		1
34,7		84600,1283	Винт	M5x10	?
34,8		84761,5248	Винт	Torx M4x8	?
34,9		13603,9291	Упор в сборе		1
34,10		71390,0233	Шарик	Ø6мм	1
34,11		75700,0351	Пружина		1
34,12		84410,5283	Винт		1
34,13		87080,0611	Шайба	6x11x0,5	1
34,14		13604,5521	Шкала глубины обработки		1
34,15		74210,0620	Кольцо	6x2	1
34,16	00.02.99.02.11	87510,1016	Кольцо стопорное	B16	2
34,17		13602,1232	Рычаг фиксации		1
34,18		13604,6241	Винт фиксации		1
34,19		84200,9338	Винт	M6x35	?
34,20		86020,1060	Гайка	M6	?

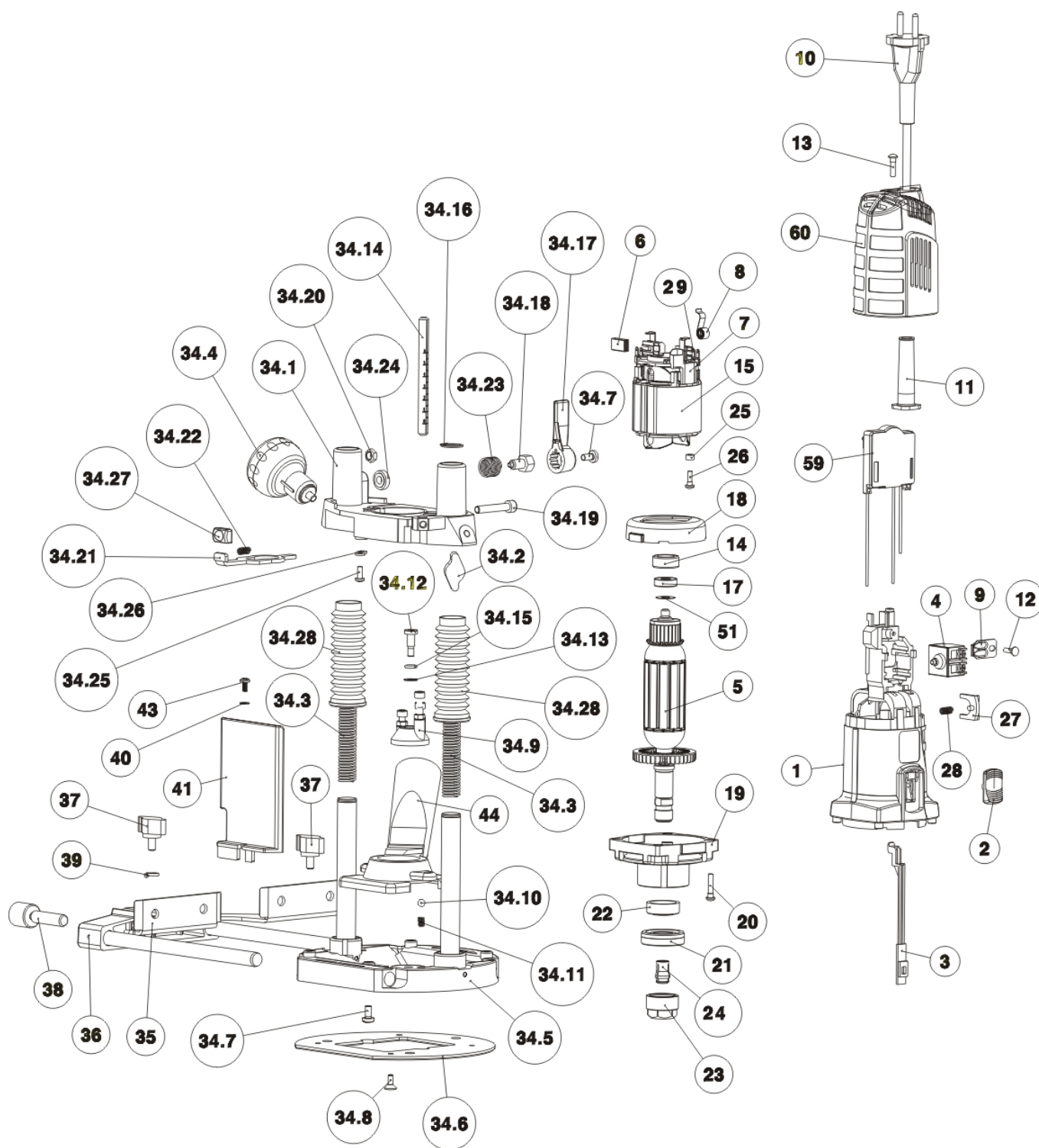


Каталог запасных частей изделия

Действителен с: 29.09.2010г.

МАШИНА РУЧНАЯ
ЭЛЕКТРИЧЕСКАЯ ФРЕЗЕРНАЯ**ФМ-55/1000Э**

34,21		13604,5691	Скоба блокировки шпинделя		1
34,22		75700,0450	Пружина		1
34,23		75702,1100	Пружина кручения		1
34,24		13604,6851	Втулка		1
34,25		84907,7248	Винт	Tорx M4x8	1
34,26		13604,6831	Пластина стопорная		1
34,27		13604,4622	Накладка скобы блокировки		1
34,28		13604,1551	Гофра защитная		2
35		13603,8451	Линейка направляющая		1
36		13603,9212	Боковой упор		1
37		13601,3972	Винт барашковый	M6x13	2
38		13603,5060	Винт регулировочный		1
39		87210,0060	Шайба	Ø6мм	1
40		87301,1040	Шайба	Ø4мм	1
41		13608,1212	Экран защитный		1
43		84432,5250	Винт	M4x8	1
44		91922,0000	Пылеотвод		1
45		79285,0003	Линейка калибровочная	125x180	1
51		87080,0716	Шайба	7x16x0,2	1
59		76357,5059	Регулятор оборотов		1
60		13453,1062	Крышка двигателя		1



Каталог запасных частей изделия

Действителен с: 28.09.2010г.

МАШИНА РУЧНАЯ
ЭЛЕКТРИЧЕСКАЯ ФРЕЗЕРНАЯ

ФМ-55/1000Э