

№ на схеме	Код	Наименование детали	Характеристика	К-во, шт./изд.
1	86.03.00.01.00	Колпачок защитный		1
2	00.02.98.01.09	Кольцо пружинное	B19x2	1
3	100.03.00.02.00	Втулка нажимная		1
4	100.03.00.03.00	Шайба	21x31,5x4	1
5	100.03.00.04.00	Шайба специальная		1
6	00.02.10.10.00	Шарик	Ø7	1
7	68.03.00.05.00	Пружина		1
8	00.02.03.01.46	Винт	4x35	4
9	100.05.00.01.00	Корпус редуктора		1
10	00.01.02.01.18	Подшипник роликовый	НК3012 (28x37x12)	1
11	100.03.00.05.00	Манжета	27,3x37x7	1
12	100.03.00.06.00	Корпус подшипника		1
13	100.05.01.04.00	Ручка переключателя		1
14	100.05.01.02.00	Кнопка		1
15	100.05.01.03.00	Пружина		1
16	100.05.01.05.00	Поводок переключатель		1
17	100.05.01.01.00	Кольцо резиновое		1
18	00.02.98.01.10	Кольцо пружинное	B29x2,5	1
19	100.03.00.07.00	Шайба	32x42x2	1
20	100.03.00.08.00	Пружина		1
21	100.03.00.09.00	Колесо зубчатое	Z=46	1
22	100.03.01.01.00	Ствол		1
23	100.03.01.02.00	Проммасса		1
24	100.03.01.03.00	Кольцо уплотнительное		1
25	100.03.01.04.00	Корпус ловителя бойка		1
26	100.03.01.05.00	Кольцо резиновое	Ø18x3	2
27	100.03.01.06.00	Кольцо уплотнительное	Ø9,8x3,5	1
28	100.03.01.07.00	Крышка ловителя бойка		1
29	100.03.01.08.00	Кольцо пружинное	26,5x2	1
30	100.03.00.10.00	Боёк	Ø20x30	1
31	100.03.00.11.00	Кольцо резиновое	14x3	1
32	100.03.00.12.00	Поршень	Ø20x24,2x66,7	1
33	100.03.00.13.00	Кольцо ограничительное	Ø12x17x1,2	2
34	100.03.03.01.00	Кольцо резиновое	Ø67x3	1
35	100.03.03.02.00	Подшипник скольжения	Ø30x37x14,5	1
36	100.03.03.03.00	Промцит		1
37	100.03.03.04.00	Кольцо резиновое	Ø23,2x2,4	1
38	100.03.03.05.00	Сальник		1
39	100.03.03.06.00	Скоба переключения режимов		1
40	100.03.00.14.00	Палец	Ø12x19	1
41	00.01.01.01.05	Подшипник шариковый	608Z (8x22x7)	1
42	100.03.02.04.00	Колесо зубчатое	Z=21	1
43	100.03.02.03.00	Подшипник качающийся		1
44	100.03.02.02.00	Полумуфта кулачковая		1
45	100.03.02.05.00	Пружина		1
46	100.03.02.06.00	Шайба шлицевая		1
47	100.03.02.01.00	Вал-шестерня	Z=10	1

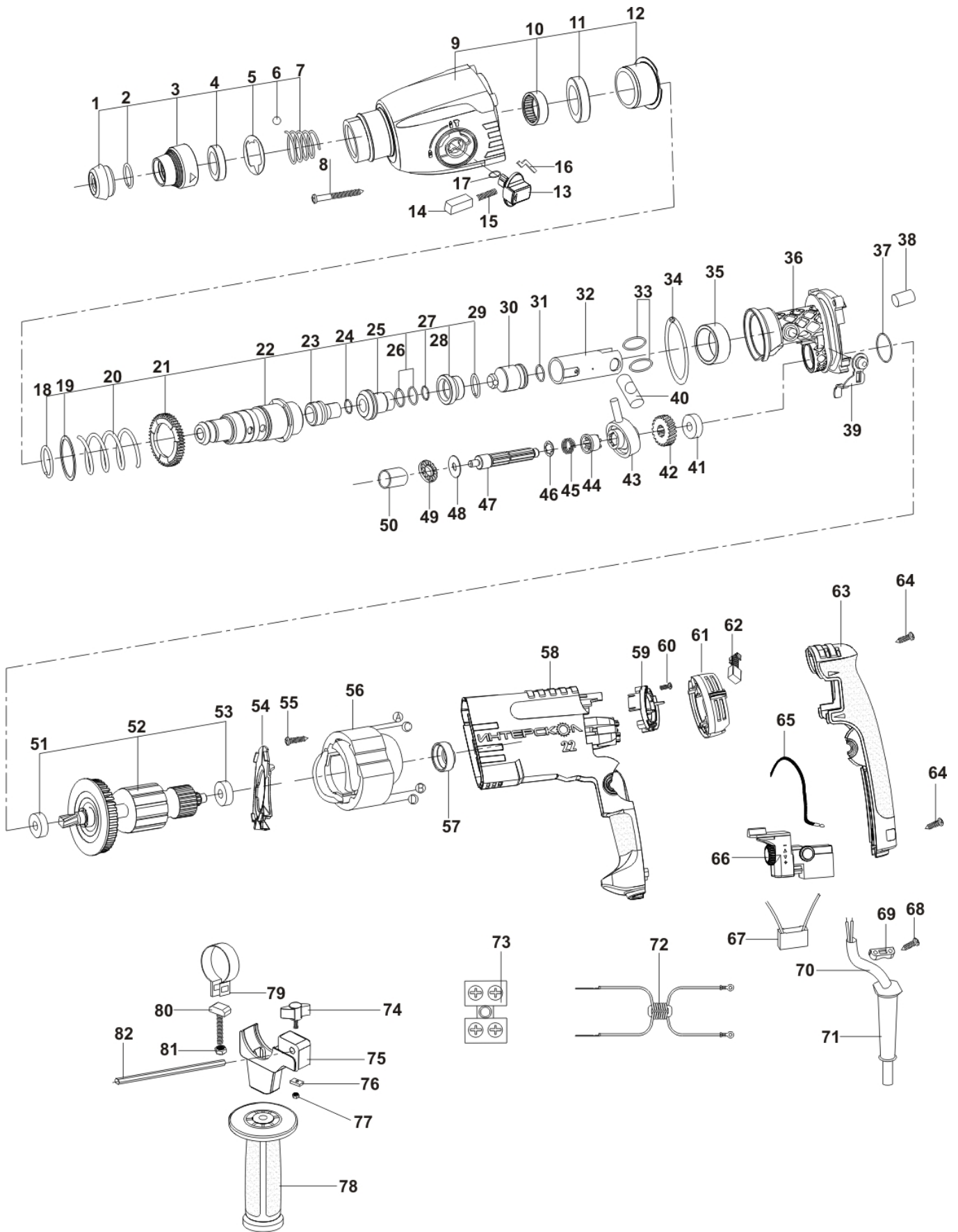


Каталог запасных частей изделия

Действителен с: 20.10.2010г.

ПЕРФОРАТОР РУЧНОЙ
ЭЛЕКТРИЧЕСКИЙ**П-22/620ЭР**

48	100.03.02.07.00	Шайба		1
49	100.03.00.15.00	Подшипник упорный	АХК6014 (6x14x3,5)	1
50	00.01.02.01.26	Подшипник роликовый	НК0608 (6x10x8)	1
51	00.01.01.01.43	Подшипник шариковый	609RS (9x24x7)	1
52	100.04.02.01.00	Якорь с вентилятором	Z=4	1
53	00.01.01.01.06	Подшипник шариковый	607Z (7x19x6)	1
54	100.04.00.01.00	Диафрагма		1
55	00.02.03.01.01	Винт	4x10	4
56	100.04.01.00.00	Статор		1
57	100.04.02.02.00	Втулка демпфирующая		1
58	100.05.00.02.00	Корпус двигателя		1
59	100.04.00.03.00	Колодка контактная		1
60	00.02.03.01.21	Винт	3x8	4
61	100.04.04.01.00	Щеткодержатель		1
62	100.04.04.02.00	Щетка электрическая	6x9x11	2
63	100.05.00.03.00	Ручка-накладка		1
64	00.02.03.01.06	Винт	4x18	3
65	68.04.00.07.00	Провод соединительный		1
66	66.04.03.00.00	Выключатель в сборе		1
	00.10.01.05.05	Выключатель	Defond CGQ-1104 4(4)A 250V~5E4	1
	66.04.03.01.00	Рычаг выключателя		1
67	00.10.05.01.05	Блок конденсаторный	TNS-2 0,33mF KX2 40/085/21/C250V	1
68	00.02.03.01.05	Винт	4x15	2
69	100.04.00.02.00	Планка фиксации кабеля		1
70	00.10.02.02.01	Шнур питания с вилкой	НО7RN-F 2x1мм ² , L=4м	1
71	68.04.00.06.00	Трубка защитная шнура		1
72	66.04.00.05.00	Дроссель	2x7витков	1
73	00.10.09.01.01	Колодка клеммная	4xM3	1
74	68.02.01.05.00	Винт барашковый	M6	1
75	68.02.01.03.00	Держатель		1
76	68.02.01.04.00	Прижим		1
77	00.02.01.01.06	Гайка		1
78	68.02.01.07.00	Ручка		1
79	68.02.01.01.00	Хомут		1
80	68.02.01.02.00	Винт специальный		1
81	68.02.01.06.00	Гайка	M8	1
82	68.02.00.01.00	Ограничитель глубины бурения		1



Каталог запасных частей изделия

Действителен с: 20.10.2010г.

ПЕРФОРАТОР РУЧНОЙ
ЭЛЕКТРИЧЕСКИЙ

П-22/620ЭР