

№ на схеме	Код	Наименование детали	Характеристика	К-во шт/изд
1	36.03.00.03.00	Экран защитный		1
2	00.10.01.05.05	Выключатель	Defond CGQ-1104 4(4) 250V~5E4	1
3	38.05.00.09.00	Кронштейн		1
4	38.05.00.08.00	Пружина	Ø5x12	2
5	38.05.00.10.00	Сухарь верхний		1
6	38.03.00.14.00	Игла предохранительная		1
7	38.05.02.00.00	Шток в сборе		1
8	00.10.09.01.01	Колодка клемная		1
9	38.05.00.07.00	Штокодержатель		1
10	38.06.00.02.00	Планка фиксации шнура		1
11	00.02.03.01.04	Винт	4x16	11
12	36.07.00.00.00	РС-фильтр		1
13	38.05.00.06.00	Втулка	Ø5xØ12x6	1
14	00.02.99.02.04	Кольцо стопорное	B6	1
15	00.02.02.02.11	Шайба	6-12-0,5/Б	1
16	38.05.00.05.00	Колесо эксцентриковое в сборе	Z=46	1
17	00.01.02.01.13	Подшипник роликовый	НК060912	1
18	38.03.00.08.00	Ось качалки	Ø4x24	1
19	38.03.00.10.00	Ось ролика	4x15	1
20	38.03.00.07.00	Качалка		1
21	38.03.00.09.00	Ролик опорный		1
22	00.02.02.03.06	Шайба стопорная	4	1
23	36.08.00.00.00	Патрубок присоединительный		1
24	36.03.00.04.00	Панель закладная	2xM5	1
25	36.03.00.05.00	Платформа		1
26	36.03.00.06.00	Планка прижимная	возм. замена 38.03.00.06.00	1
27	00.02.04.04.10	Винт	M4x16	2
28	36.03.00.01.00	Корпус		1
29	00.02.10.05.00	Шарик	Ø4	1
30	36.03.02.02.00	Пружина	Ø4x8	1
31	36.03.02.01.00	Ограничитель хода качалки		1
32	00.02.99.02.07	Кольцо стопорное	B11	1
33	36.03.03.03.00	Переключатель хода качалки		1
34	38.05.00.01.00	Штифт	Ø3x7	4
35	38.05.00.04.00	Кулиса		1
36	00.02.03.01.46	Винт	4x35	2
37	38.05.01.00.00	Щит промежуточный		1
38	38.05.00.02.00	Упор		1
39	38.04.01.00.00	Статор с выводами в сборе		1
40	00.01.01.01.05	Подшипник шариковый	608Z	1
41	38.04.02.00.00	Якорь с вентилятором		1
42	38.04.03.03.00	Щётка	8x5	2
43	38.04.03.02.00	Обойма щёткодержателя		2
44	38.04.03.01.00	Корпус щёткодержателя		2
45	00.01.01.01.06	Подшипник шариковый	607Z	1
46	00.10.02.01.01	Шнур питания с вилок	H05VV-F 2x0,75 мм ²	1
47	38.06.00.01.00	Втулка защитная шнура		1
48	00.02.03.01.02	Винт	4x12	1
49	36.03.00.02.00	Корпус-накладка		1
50	38.04.02.01.00	Кольцо	Ø8xØ21x0,3	1
51	38.05.00.03.00	Прокладка фетровая		1

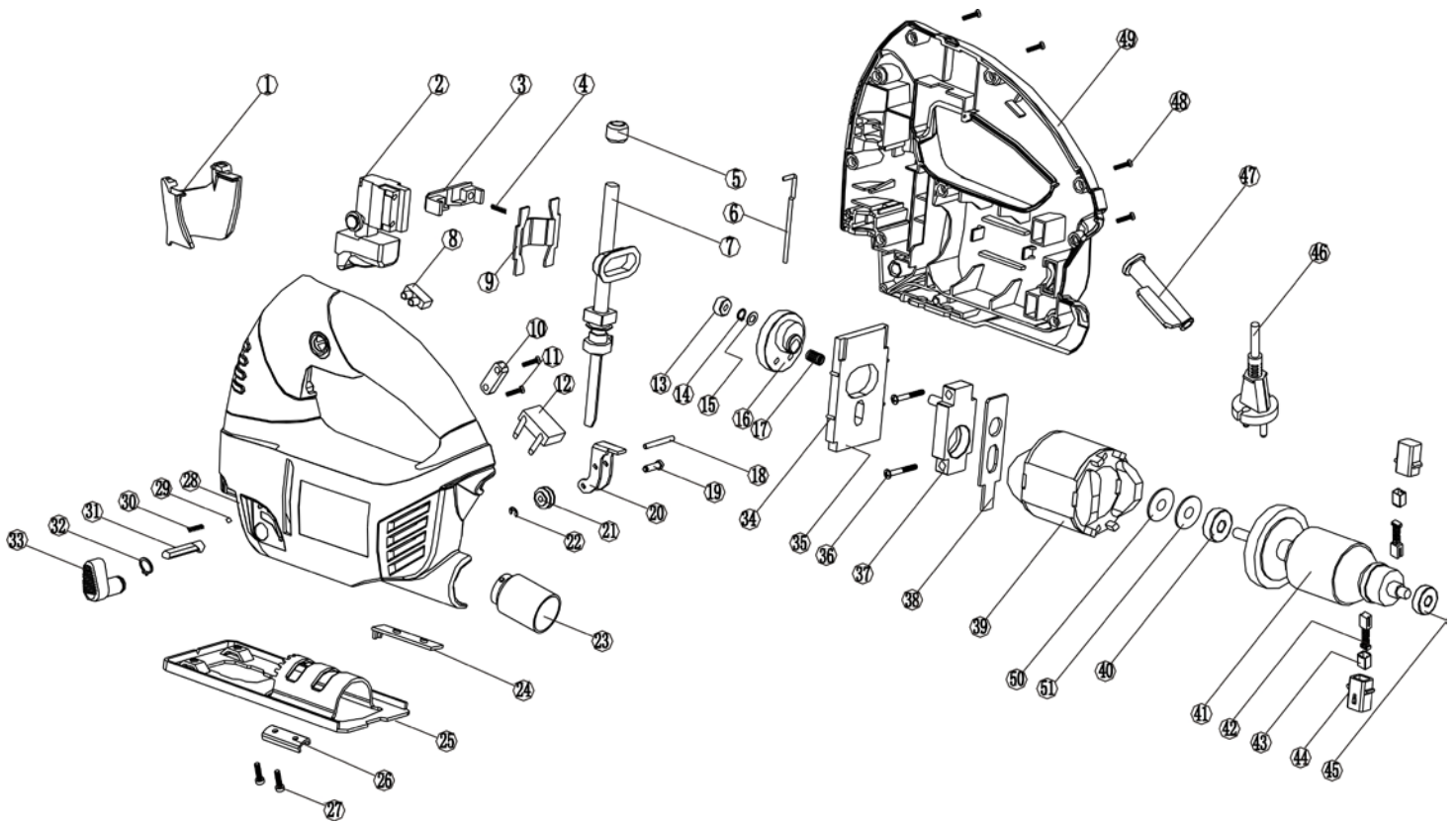


Каталог запасных частей изделия

Действителен с:
15 ДЕКАБРЯ 2006г.

ЛОБЗИК РУЧНОЙ
ЭЛЕКТРИЧЕСКИЙ

МП-65Э-01



ИНТЕРСКОН

Действителен с:
15 ДЕКАБРЯ 2006г.

Каталог запасных частей изделия

ЛОБЗИК РУЧНОЙ
ЭЛЕКТРИЧЕСКИЙ

МП-65Э-01